



7052/664aSi/5862 ZAM/15 F1-SAT
Preise Seite 328

Die preisbewusste Aluminiumserie ZAM besteht aus einem von innen verschraubten Außenschild, in das ein gehärteter Aufbohrschutz eingebettet ist. Sie wurde speziell für Wohnhausanlagen entwickelt und kann mit allen Aluminiumbeschlägen aus unserem Programm kombiniert werden. Und aufgrund der schmalen Schildbreite ergibt sich noch ein ganz anderer interessanter Anwendungsbereich: Die Serie ZAM ist auch für einbruchhemmende Rohrrahmen Türen einsetzbar.

Design: GRUNDMANN



752/664aMSi/5862 ZAM/15 F1-SAT
Preise Seite 331

Technische Details
Einbruchhemmende Serie ZAM/15



geprüft nach
ÖNORM B 5351-W_B1
geeignet für Türen nach ENV 1627-WK1
Reg.Nr. ON-N 2005 093



Die Schilder dieser Serie sind feuerhemmend nach **ÖNORM B 3859** geprüft.

Benutzungskategorie Klasse 4
ÖNORM EN 1906

Ausführungen

F1-SAT = Aluminium silber eloxiert satiniert
F2 = Aluminium neusilber eloxiert

Türstärke 39–43 mm
Sondertürstärken bitte angeben.

Ausschreibungstext für einbruchhemmende Beschläge Serie ZAM/15

Einbruchhemmender Beschlag für EH-Türen, Rohrrahmen- bzw. Metalltüren, Schutzeinlage aus einsatzgehärtetem Stahl (32x74x3 mm), verzinkt. Außenschild aus Aluminium 15 mm dick, mit Gewindeansätzen und integrierter Bohrschutzplatte, Innenschild aus Aluminium 10 mm dick, mit integrierter Gegenplatte, Verschraubung mit 3 Stahlschrauben M6, von außen nicht zugänglich, für Zylinderschlösser gerichtet, geprüft nach ÖNORM B 5351-W_B1, z.B. DrückermodeLL 752/664aSi/5862 ZAM/15 mm F1-SAT

LBH-Ausschreibungsnummern

beispielsweise
Modell 700 siehe **LG POS.NR. 37RE02***
Modell 2000 siehe **LG POS.NR. 37RE03***
Modell 2400M siehe **LG POS.NR. 37RE04***

Passende Bohrlehre
192ZAS (braun)



1 Aufbohrschutz:

Der Aufbohrschutz ist als gehärtete Einlage ausgeführt (32 x 74 mm) und in das von innen verschraubte Außenschild eingebettet. Der Aufbohrschutz führt den Zylinder und schützt das Schloss im Bereich der Zuhaltung bzw. des Tourstiftes.

2 Außenschild:

Zierschild mit integrierten Gewindebohrungen und integriertem Aufbohrschutz, von außen nicht abschraubbar.

1+2 Zylinderführung:

Kombinierte Zylinderführung – Aluminium/gehärteter Stahl. 15 mm für Zylinderüberstand

3 Gegenplatte:

Die Gegenplatte dient als Widerlager für die Schraubenverbindung bzw. als Aufnahmeelement des Innenschildes.

4 Innenschild:

Zierschild aus Aluminium, ohne sichtbare Verschraubung mit der Gegenplatte verhängt.

Verschraubung: 3 hochfeste Schrauben M6, von außen nicht zugänglich.

Zugkraft über 10 kN (ca. 1 Tonne) pro Schraube.



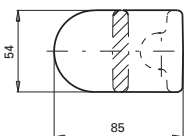
Technische Details

Einbruchhemmende Serie ZAM/15

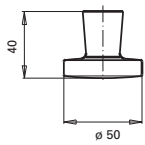
EH-Beschläge

Entfernung E	ÖNORM	DIN72	DIN92	CH-NORM
PZ	88	72	92	78
Drückerstift	8,5	8	10*	8

*) mit Ausgleichshülse 8/10 Vkt.



5664GSi



664aSi

664aMSi

