



Drückermodell 2254 mit
D8-Rosetten in F1-SAT
GEOS-Preise ab Seite 274
WG4-Preise ab Seite 284

Ein hochovaler Drücker, sich leicht verjüngend – so lässt sich das Modell 2200 ganz einfach beschreiben. Dieses unauffällig-elegante Design macht das Modell 2200 zu einem Geheimtipp im GEOS-Programm und besonders auch für Objektsanierungen interessant.

Auch lässt sich das Modell formal gut zum Modell 600, einem Wohnbauklassiker aus der frühen Moderne, kombinieren und ist ihm besonders bei Renovierungen ein zuverlässiger Partner, wenn abschnittsweise GEOS-Qualitäten erforderlich sind.

Design: GRUNDMANN

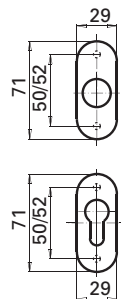
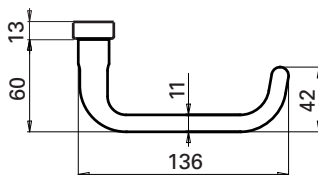
Technische Details

Drücker **Modell 2254**

Schmalrosette **Modell D8**

Benutzungskategorie Klasse 4
ÖNORM EN 1906

Technische Features



Höhe Drückerrosette: 13 mm
Höhe Zylinderrosette: 8 mm

Standard-Ausführungen

F1-SAT = Aluminium silber eloxiert satiniert

P-BE = Aluminium pulverbeschichtet (RAL-Standardfarben siehe Seite 31. Weitere Farben gegen Mehrpreis erhältlich.)

E-POL = Edelstahl hochglanzpoliert

E-SAT = Edelstahl satiniert

Ausführung auf Anfrage

E-MS-PVD = Edelstahl messingfärbig zirkonnitrid beschichtet

Ausschreibungstext

für Rohrrahmentüren/ Standardgarnituren

GEOS-Drückergarnitur (oder Wechselgarnitur) mit Schmalrosetten, mit Kugellager, Drücker zugfest drehbar gelagert, lockerungsgesicherte, stufenlos einstellbare Drückerverbindung mit Vollvierkantstift. Rosetten mit verdeckt liegender Verschraubung, gerichtet für Profilylindereinbau. Oberfläche, z.B. Leichtmetall silber eloxiert satiniert, z.B. GEOS 2254/D8K/55Z, F1-SAT.

GEOS-Kugellager (K)

Mind. 1 Mio Drückerbetätigungen
5 Jahre Garantie

WG4-Metallgleitlager (M)

Mind. 200.000 Drückerbetätigungen
2 Jahre Garantie – siehe separaten Preisteil (optional mit federunterstütztem Drücker (H) lieferbar)



Feuerhemmend nach DIN 18273FS



Für Fluchttüren geeignet gemäß EN 179

LBH-Ausschreibungsnummer

siehe **LG POS.NR. 37MH01* - 37MH14***

Weitere Ausschreibungstexte, Oberflächenmuster und Hinweise siehe «Erläuterungen», Bestellhinweise siehe Preisteil.

Passende Knöpfe siehe Seite 85.