



Drückermodell 2554
mit D8-Rosetten in E-SAT
GEOS-Preise ab Seite 274
WG4-Preise ab Seite 284

Ein L-förmiges, in Gehrung geschnittenes und geschweißtes Rundrohr aus Edelstahl ist wohl die zeitloseste aller Formen und wahrscheinlich deshalb bei Architekten auch so beliebt. Stilistisch ist das branchenweit verbreitete Modell der «Frühen Moderne» zuzuordnen. Es ist damit der modernste unter den klassischen Drückern. Da diese Form so pur gestaltet ist, muss auf die Ausführung der Details besonderer Wert gelegt werden: auf eine exakte Schweißnaht in der Gehrung und ein sauber gearbeitetes und mit exakt geschliffenen Radien versehenes Drückerende.

Und weil die Bestimmungen für Fluchttüren sinnvollerweise ein zur Türe zurückgebogenes Drückerende verlangen, haben wir diesem Modell das Modell 2500N zur Seite gestellt, das bei den entsprechenden Türen alternativ ausgeschrieben werden kann.

Design: GRUNDMANN

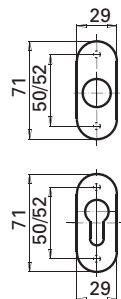
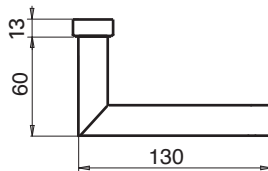
Benutzungskategorie Klasse 4
ÖNORM EN 1906

Technische Details

Drücker **Modell 2554**

Schmalrosette **Modell D8**

Technische Features



Höhe Drückerrosette: 13 mm
Höhe Zylinderrosette: 8 mm



GEOS-Kugellager (K)

Mind. 1 Mio Drückerbetätigungen
5 Jahre Garantie



WG4-Metallgleitlager (M)

Mind. 200.000 Drückerbetätigungen
2 Jahre Garantie – siehe separaten
Preisteil (optional mit federunterstütztem Drücker (H) lieferbar)



DIN 18273FS Feuerhemmend nach DIN 18273FS

Standard-Ausführungen

- F1-SAT = Aluminium silber eloxiert satiniert
- P-BE = Aluminium pulverbeschichtet (RAL-Standardfarben siehe Seite 31. Weitere Farben gegen Mehrpreis erhältlich.)
- E-POL = Edelstahl hochglanzpoliert
- E-SAT = Edelstahl satiniert

Ausführung auf Anfrage

- E-MS-PVD = Edelstahl messingfärbig zirkonnitrid beschichtet

Ausschreibungstext

für Rohrrahmentüren/ Standardgarnituren

GEOS-Drückergarnitur (oder Wechselgarnitur) mit Schmalrosetten, mit Kugellager, Drücker zugfest drehbar gelagert; lockerungsgesicherte, stufenlos einstellbare Drückerverbindung mit Vollvierkantstift. Rosetten mit verdeckt liegender Verschraubung, gerichtet für Profilylindereinbau. Oberfläche z. B. Leichtmetall silber eloxiert satiniert, z. B. GEOS 2554/D8K/55Z F1-SAT.

LBH-Ausschreibungsnummer

siehe **LG POS.NR. 37MK01*** und **37MK11***

Weitere Ausschreibungstexte, Oberflächenmuster und Hinweise siehe «Erläuterungen», Bestellhinweise siehe Preisteil.

Passende Knöpfe siehe Seite 85.