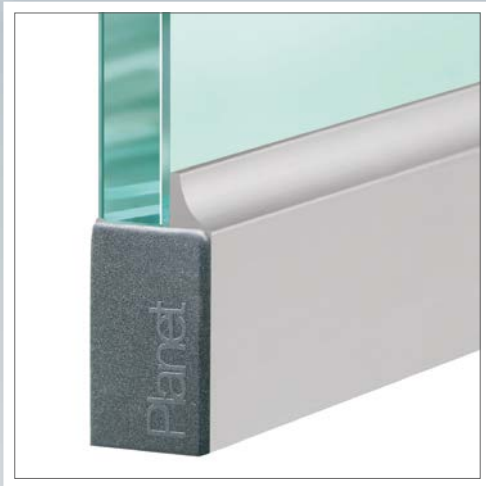
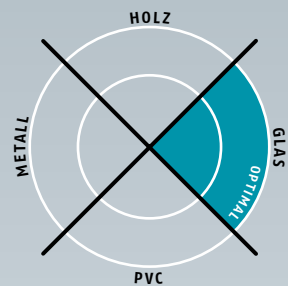


# Planet KG-D8 | D10

→ 16,5 x 28 / 35 mm | ↓ 18 mm | ≤ 48 dB



## Wichtige Merkmale

- Dichtungshöhe bis ↓ 18 mm
- Bei optimaler Abdichtung Schalldämmwert bis ≤ 48 dB
- Für 1- und 2-flügelige Ganzglastüren mit 8 und 10 mm Glasdicke
- Planet KG-D8 | D10 mit UV-Kleber an Glasunterkante (bauseits)
- Geeignet für Funktionstüren
- Planet Absenkdichtung wird in Schutzprofil D8 eingeklebt
- Einseitige und geräuschlose Auslösung, Flüster-Dichtung
- Dank Parallelabsenkung kein Schleifen über den Boden
- Automatischer Ausgleich bei schiefer / welligem Boden
- Hochwertige Silikonlippe, einfache Hubeinstellung
- Kürzbar bis zur nächst kleineren Lagerlänge
- Kein mühsames Silikon schneiden an den beiden Enden
- 7 Jahre Garantie

## Ausführungen

- Planet KG-D8 | D10 → RD ≤ 48 dB, rauchdicht
- Planet KG-D8 | D10 → FH+RD ≤ 48 dB, feuerhemmend und rauchdicht
- Sonderausführungen auf Anfrage

## Oberflächen

- Schutzprofil in farblos eloxiert EV1
- Schutzprofil in Edelstahl matt eloxiert

## Türarten mit Planet KG-D8 | D10

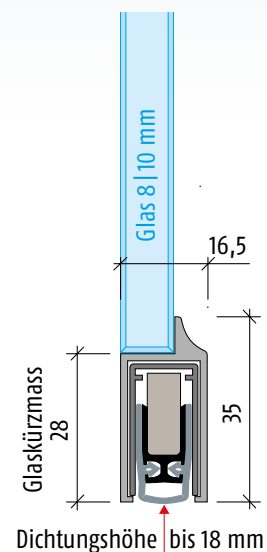


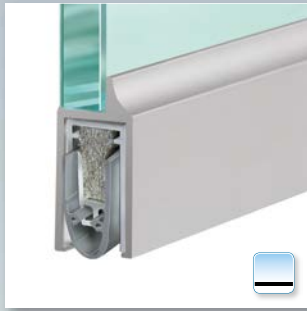
## Weitere Funktionen



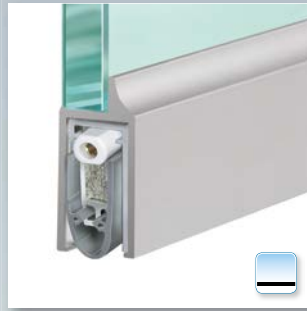
## Technische Daten

Material des Profils	Aluminium, → 16,5 x 28 mm, EV1 farblos oder Edelstahl matt eloxiert
Dichtungsprofil	hochwertiges Silikon oder hochwertiges selbstverlöschendes Silikon
Dichtungshöhe	bis ↓ 18 mm
Schalldämmwert	bis ≤ 48 dB bei Luftabstand 7 mm; bis ≤ 46 dB bei Luftabstand 14 mm
Hubregulierung	am Auslösestift mit 3 mm Inbus-Schlüssel
Lagerlängen	459, 584, 709, 834, 959, 1084, 1209, 1334, 1459 mm
Sonderlängen	auf Anfrage bis 6000 mm, Schiebetüren bis 1600 mm
Auslösung	einseitig bandseitig
Kürzbar	max. 125 mm
Befestigung	zum Kleben
Aufaufplättchen	Edelstahl, zum Einschlagen, 20 x 20 mm
Prüfzeugnisse	auf Anfrage

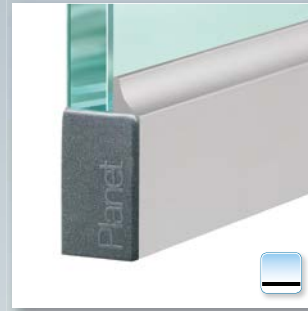




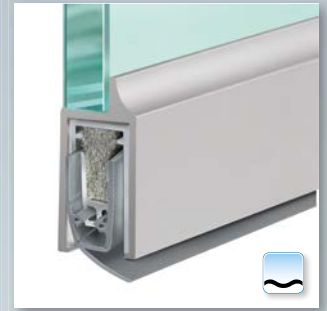
Planet KG-D8 | D10, UV-geklebt von unten auf Glastür



Planet KG-D8 | D10, UV-geklebt von unten auf Glastür, Auslösesseite



Planet KG-D8 | D10, mit Abdeckplatte



**Option:** Planet KG-D8 | D10, Schräglippe für wellige Böden



**Zubehör:** Planet Auflaufplättchen Typ 1 (Edelstahl), 20 x 20 mm



Planet KG Abdeckplatten-Set

### Bestellangaben

Planet KG-D8   D10 → RD ≤ 48 dB → farblos eloxiert EV1 inkl. Abdeckplatten-Set und Auflaufplättchen, Typ 1	Artikel-Nr. 38xxx-D8   D10*
Planet KG-D8   D10 → FH+RD ≤ 48 dB → farblos eloxiert EV1 inkl. Abdeckplatten-Set und Auflaufplättchen, Typ 1	Artikel-Nr. 39xxx-D8   D10*
Planet KG-D8   D10 → Edelstahl matt eloxiert (Option)	Artikel-Nr. (D8) 900902 Artikel-Nr. (D10) 900903
Planet KG-D8   D10 → Schiebetüre (Option)	Artikel-Nr. 900908

\* xxx = Profillängen siehe Preisliste

### Zubehör | Optionen

Planet Auflaufplättchen Typ 1 (Edelstahl); Optional Typ 2/3/4/5 → siehe Kapitel Zubehör   Option	Artikel-Nr. 900014
Planet auf Fixmass schneiden	Artikel-Nr. 900225
Planet KG Abdeckplatten-Set	Artikel-Nr. 900252

### Ausschreibungstext



**Planet KG-D8 | D10 → RD (rauchdicht) ≤ 48 dB**  
Automatische Türabsenkdichtung Planet KG-D8 | D10 → RD ≤ 48 dB, einseitige Auslösung mit Parallelabsenkung und automatischem Ausgleich bei schiefem Boden, Schutzprofil in EV1 farblos oder Edelstahl matt eloxiert, UV-geklebt von unten auf Glastür, Dichtungshöhe bis ↓ 18 mm. Lippe aus Silikon. Schutzprofil und Profil aus Aluminium → 16,5 x 35 mm, inkl. schlosseitiger Abdeckplatte bei Flügeltüren.

### Ausschreibungstext



**Planet KG-D8 | D10 → FH+RD (feuerhemmend + rauchdicht) ≤ 48 dB**  
Automatische Türabsenkdichtung Planet KG-D8 | D10 → RD+FH ≤ 48 dB, geeignet für feuer- und rauchhemmende Türen, Schalldämmwert SK 1-3, einseitige Auslösung mit Parallelabsenkung und automatischem Ausgleich bei schiefem Boden, Schutzprofil in EV1 farblos oder Edelstahl matt eloxiert, zum Aufstecken und Kleben, Dichtungshöhe bis ↓ 18 mm. Lippe aus Silikon. Schutzprofil und Profil aus Aluminium → 16,5 x 35 mm, inkl. schlosseitiger Abdeckplatte bei Flügeltüren.